



FONDERIE

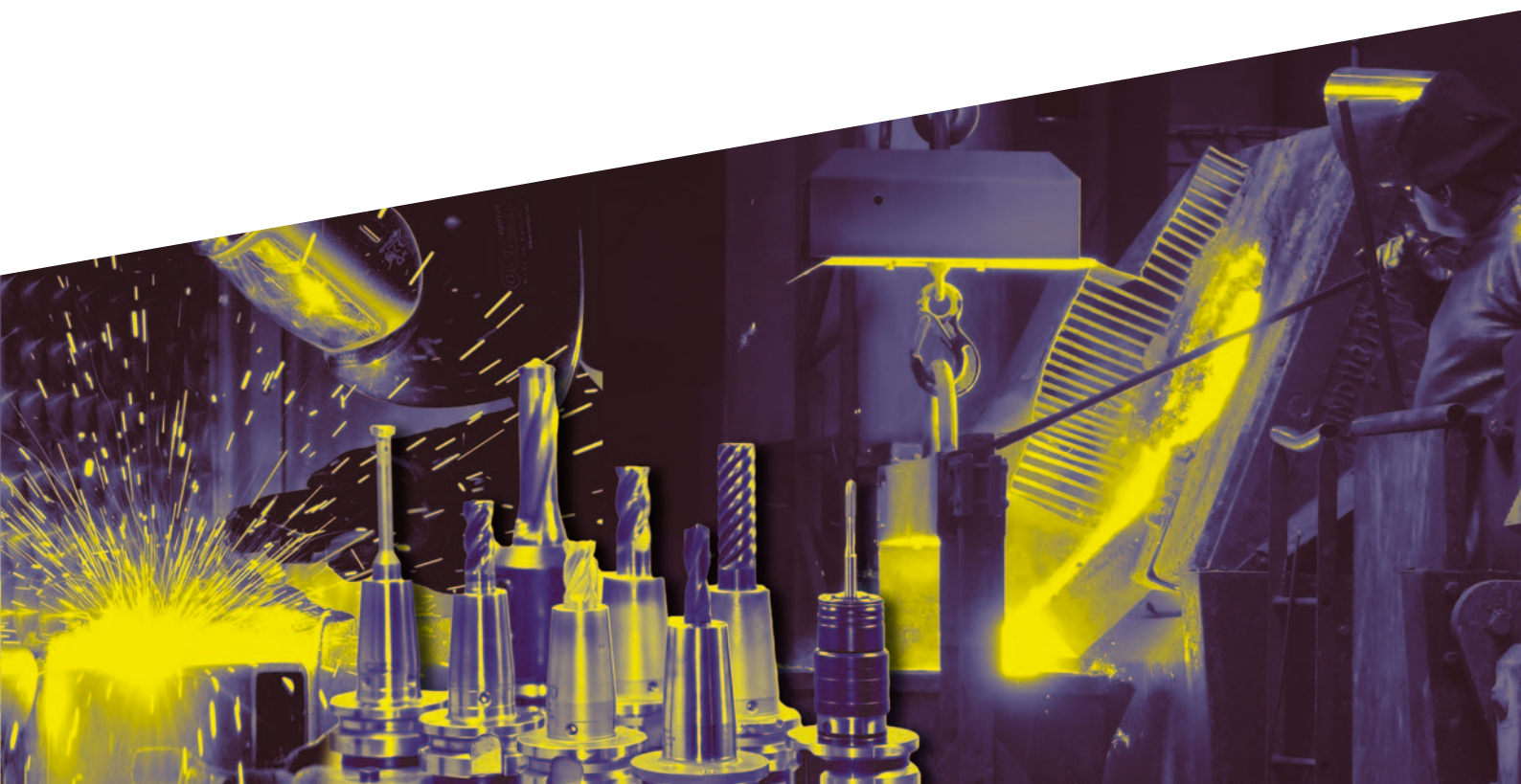
USINAGE

REVÊTEMENT DE SURFACE

MONTAGE / ASSEMBLAGE

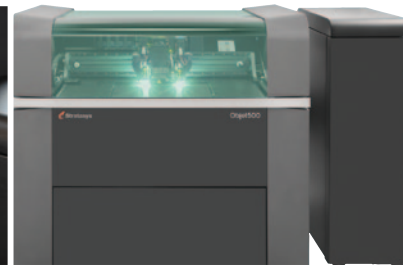
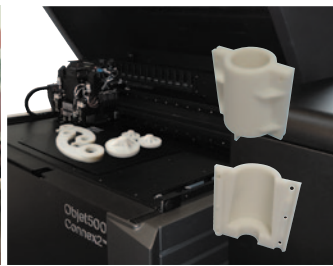
MÉCANO-SOUDURE

DES HOMMES DES MÉTAUX DU SAVOIR-FAIRE



▲ IMPRESSION 3D & MODELAGE

- Bois, résine, élastomère et polystyrène.
- Imprimante 3D Stratasys Objet 500 : plateau d'impression 490 x 390 x 200 mm



▲ NOYAUTAGE MACHINE

- 3 machines automatiques.
- Capacité : 1.5 / 10 et 36 litres.
- Procédé BETASET.



▲ NOYAUTAGE MANUEL

Procédé furanique sable auto-durcissant.



▲ CHANTIER AUTOMATISÉ EN MOULAGE MOTTES

- Capacité : petite et moyenne série.
- Dimensions : de 500 x 530 mm à 1100 x 940 mm - Ht 2 x 300 mm.
- Poids de pièce maximum : 200 kg.
- Procédé furanique sable auto-durcissant.



▲ CHANTIER DE MOULAGE MAIN

- Capacité : prototype, pièce unitaire et petite série.
- Dimensions maximum : 3800 x 1000 mm.
- Poids de pièce maximum : 1 T.
- Procédé furanique sable auto-durcissant.



▲ FUSION

- 2 fours à induction électrique MF.
- Capacité / four : 1 T.



▲ ÉBARBAGE

- Cellule robotisée d'ébarbage.
- Ébarbage manuel.



Fonte sphéroïdale (EN-GJS+LT)

Fonte lamellaire (EN-GJL)

Fonte au chrome résistante à l'usure et à l'oxydation

Fonte NI-HARD résistante à l'abrasion

Fonte SiMo résistante aux hautes T° C



Fonte NI-RESIST résistante à la corrosion

- Stabilisation
- Ferritisation



Constructions mécaniques



Sidérurgie



Armement



Agro-alimentaire



Transports



Pompes & robinetterie



Moteurs électriques



Ferroviaire



Machines agricoles



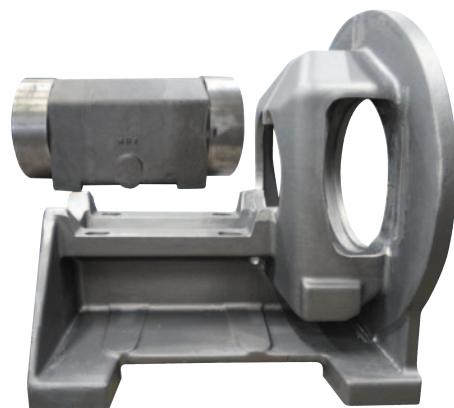
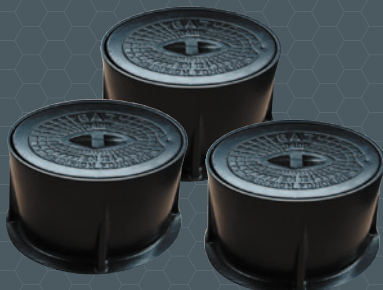
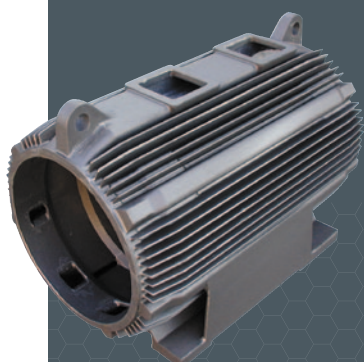
Énergies nouvelles

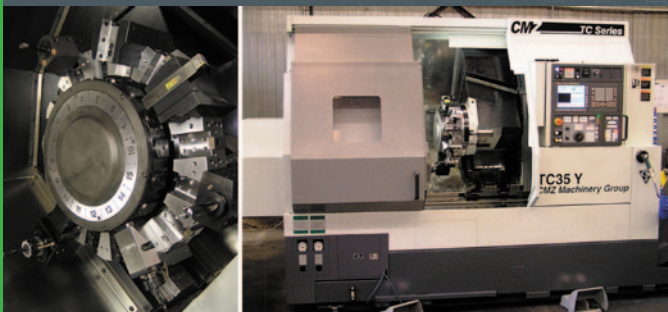


Assainissement / voirie



Mobilier urbain / éclairage





Tous types de matériaux :

FONTE - BRONZE - LAITON - INOX - ALUMINIUM

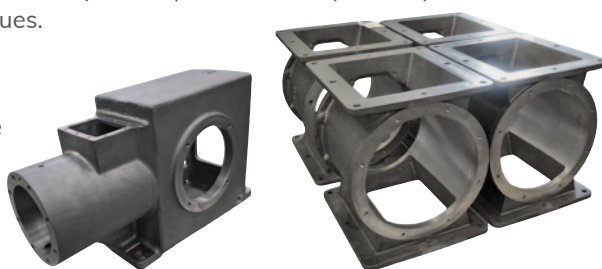
▲ PARC MACHINES À COMMANDE NUMÉRIQUE

- À partir des fichiers CAO 3D, les programmes machines et montage sont développés.
- Tournage CN 4 axes. Encombrement maxi : Ø 550 mm, longueur 500 mm (au-delà, nous consulter).
- Centre d'usinage 4 axes. Encombrement maxi : 800 mm x 800 mm x 600 mm (au-delà, nous consulter).

▲ PARC MACHINES CONVENTIONNELLES

En complément des machines à commande numérique, nos équipements conventionnels présentent l'avantage d'être rapide à mettre en œuvre pour la production de petites quantités ou pièces uniques.

- Fraisage
- Tournage
- Perçage



Suivant vos besoins, nous appliquons différents revêtements de protection, auprès de sous-traitants qualifiés ou en interne :

- Cataphorèse
- Rilsan au trempé (agrément ACS : Attestation de Conformité Sanitaire)
- Époxy au trempé
- Peinture liquide, poudre
- Peinture d'apprêt



Montage d'ensembles complets et de sous-ensembles sur demande.

Tous types de matériaux :

ACIER - INOX - ALUMINIUM

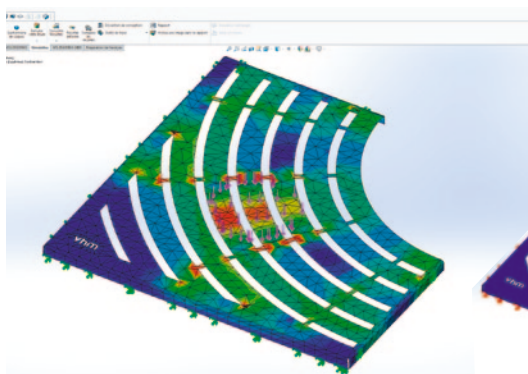
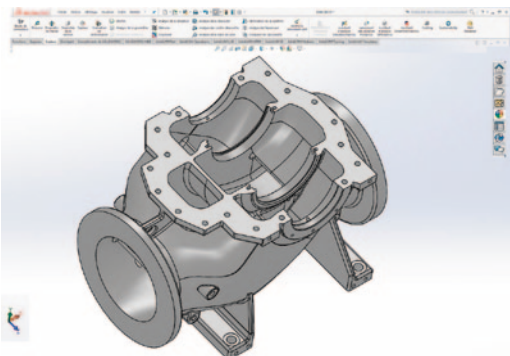
Qualifiés QS selon la norme NF ISO 9606-1

Moyens :

- MIG
- TIG
- Soudure baguette ou par points
- Sciage / pliage / grugeage / cintrage
- Découpe laser / jet d'eau (S/T) / oxycoupage

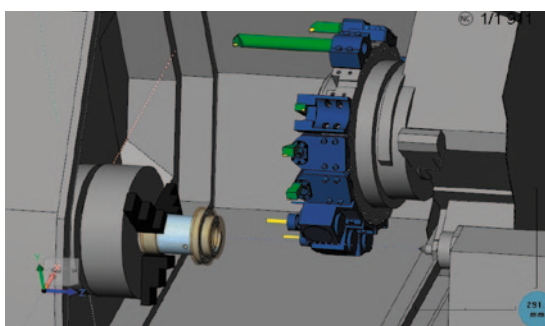
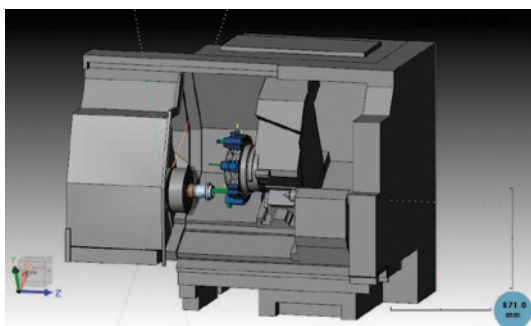


▲ CAO & RDM (CALCUL MÉCANIQUE) : SOLIDWORKS

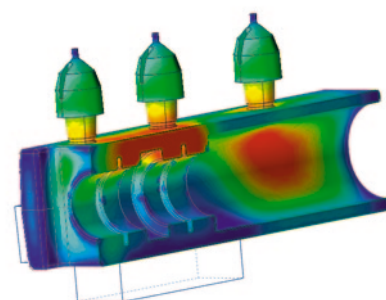
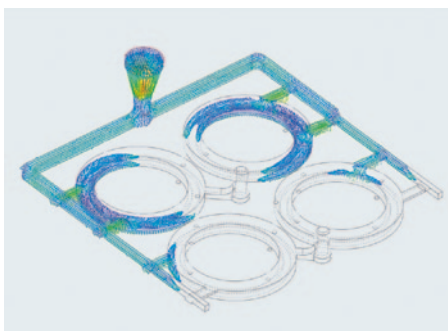
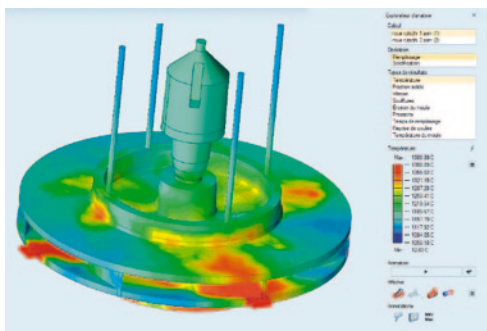


Simulation de contrainte et de déformation

▲ CFAO USINAGE : SOLIDCAM



▲ SIMULATION DE REMPLISSAGE & SOLIDIFICATION : INSPIRE CAST



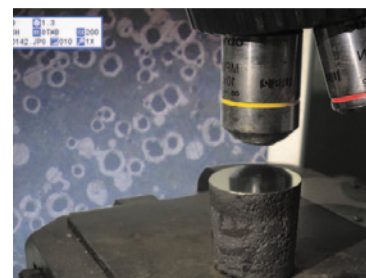
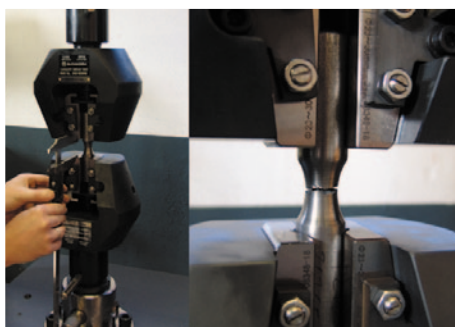
▲ MOYENS DE CONTRÔLE

- Caractéristiques mécaniques
- Dureté
- Contrôle tridimensionnel (bras Faro)
- Contrôle tridimensionnel optique
- Analyse spectrométrique
- Analyse micrographique
- Tenue de revêtement
- Test d'étanchéité à l'air et à l'eau

S/T :

- Ultrasons
- Radioscopie
- Resuage
- Magnétoscopie
- Résilience

▲ CERTIFICATION

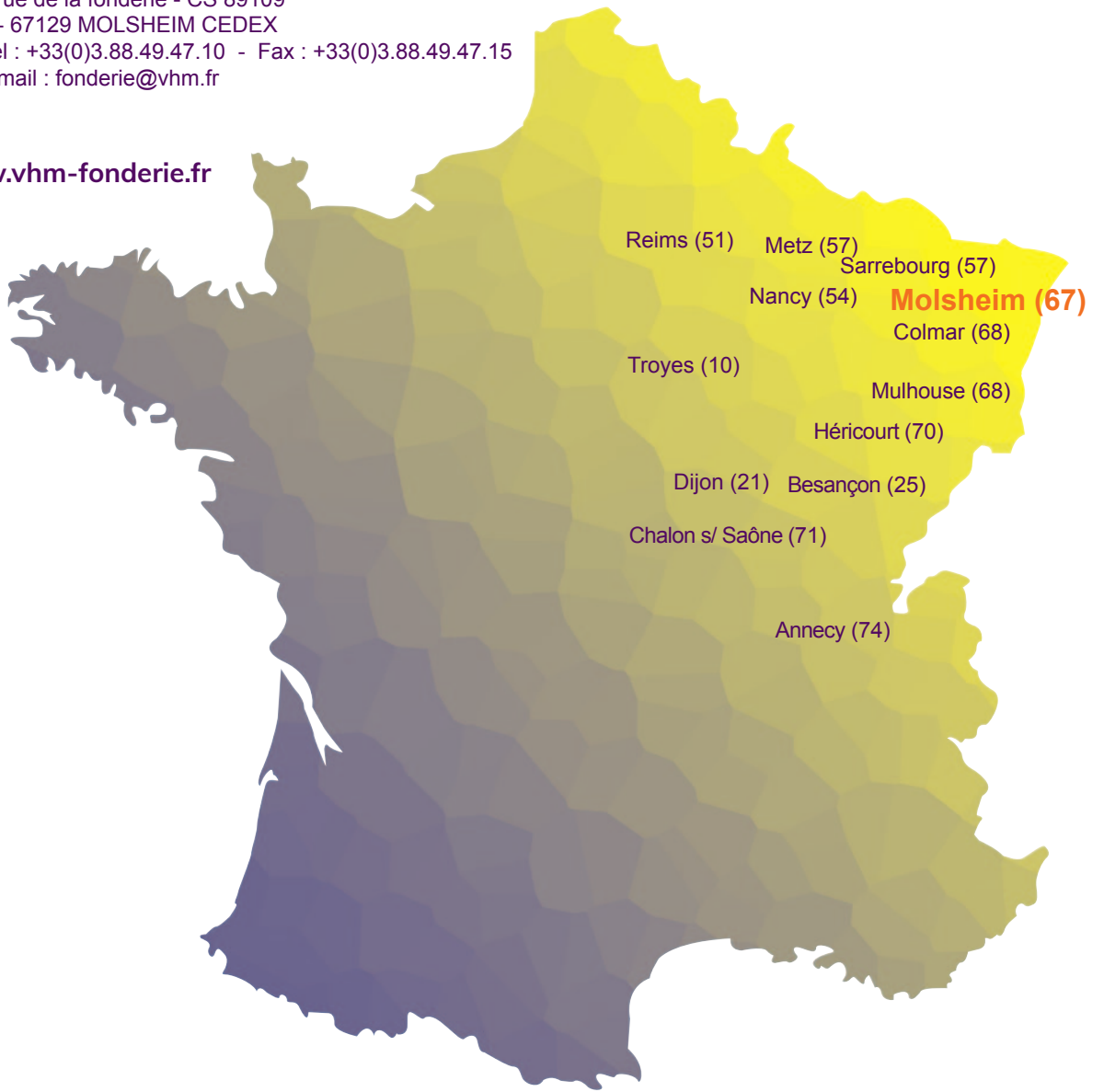


Passage de l'air





www.vhm-fonderie.fr



C'est aussi :

Vhm CANALISATION
Tél. : +33(0)3.88.49.47.00
Fax : +33(0)3.88.38.22.88
e-mail : canalisation@vhm.fr
www.vhm-canalisation.fr

Vhm RÉALISATIONS 3D
Tél. : +33(0)3.88.47.86.10
Fax : +33(0)3.88.47.86.15
e-mail : realisations3d@vhm.fr
www.vhm-realisations3d.fr

Vhm ÉCLAIRAGE
Tél. : +33(0)3.88.47.86.00
Fax : +33(0)3.88.47.86.09
e-mail : eclaireage@vhm.fr
www.vhm-eclairage.fr

Vhm MOBILIER URBAIN
Tél. : +33(0)3.88.49.47.17
Fax : +33(0)3.88.49.47.19
e-mail : mobilierurbain@vhm.fr
www.vhm-mobilierurbain.fr

Nos partenaires :

